

Platinum 3G



Objekte der Begierde

Die Platinum 3G ist die Quintessenz bahnbrechender akustischer Innovationen, erstklassigem Designs und traditioneller Handwerkskunst und zelebriert das reichhaltige Erbe der Platinum-Serie.

Zugleich untermauert sie den verdienten Platz von Monitor Audio im Segment der High-End-Lautsprecher. Die Platinum 3G-Serie verkörpert die Reinheit von Klang und Design, und ihre Vorstellung ist der Höhepunkt im Jahr des 50-jährigen Jubiläums von Monitor Audio.

Die Definition von Eleganz

Mit einer großen Liebe zum Detail und dank strengster Qualitätskontrollen sorgen wir dafür, dass jedes Gehäuse sowohl elegant und hochwertig aussieht, als auch gleichzeitig für eine perfekte akustische Performance optimiert ist.



Komplett neues Gehäusedesign

Aus laminierten MDF-Schichten wird ein gerundetes und intern verstrebt, supersteifes 18-21-mm-Gehäuse mit einer 36 mm dicken Schallwand gefertigt, die präzise gefräst wurde, um ein einzigartiges, verrundetes Frontprofil zu erhalten.

Um die große Handwerkskunst zu unterstreichen, werden die Gehäuse dann mit geätzten Intarsien veredelt, bevor sie mit 16 Lackschichten überzogen werden.



Schwarz Pianolack



Ebenholz Pianolack



Weiß Seidenmatt



Platinum 200 3G & Platinum C250 3G in Ebenholz Pianolack

Technische Meisterwerke mit Hyphn-Technologie

Die Platinum 3G basiert auf zwei Generationen erstklassiger Lautsprecherentwicklung, welche sich mit jedem Schritt konsequent weiterentwickelt hat. Wir haben einen völlig neuen MPD-Hochtöner eingeführt, der für den Ausnahmelausprecher "Concept 50" (jetzt Hyphn genannt) entwickelt und in jeder Hinsicht verbessert wurde, sowie Optimierungen am Tief- und Mitteltöner mit der Bezeichnung RDT III - eine weitere bedeutende Entwicklung in der Treibertechnologie - vorgenommen, um Platinum 3G zu wahren High-End-Lautsprechern werden zu lassen.

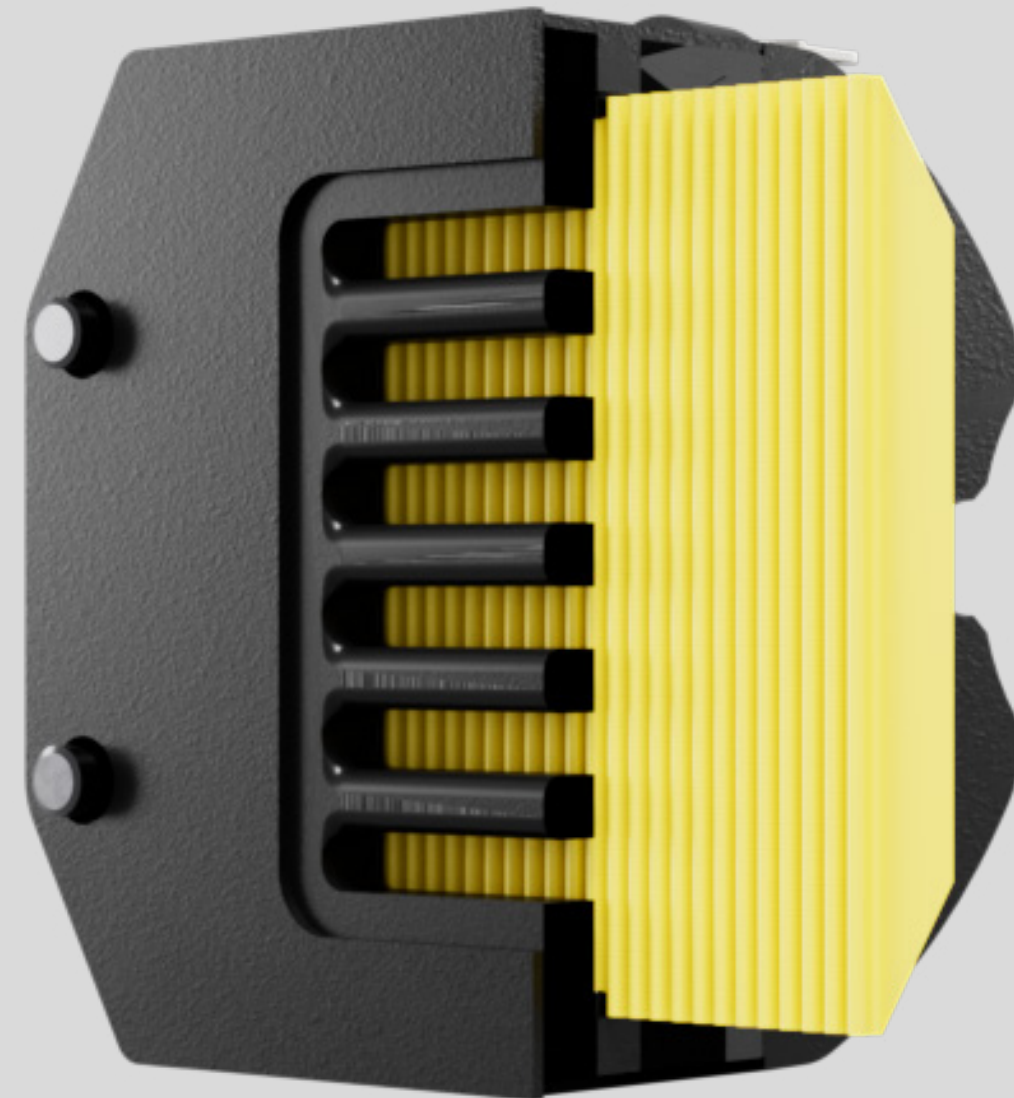
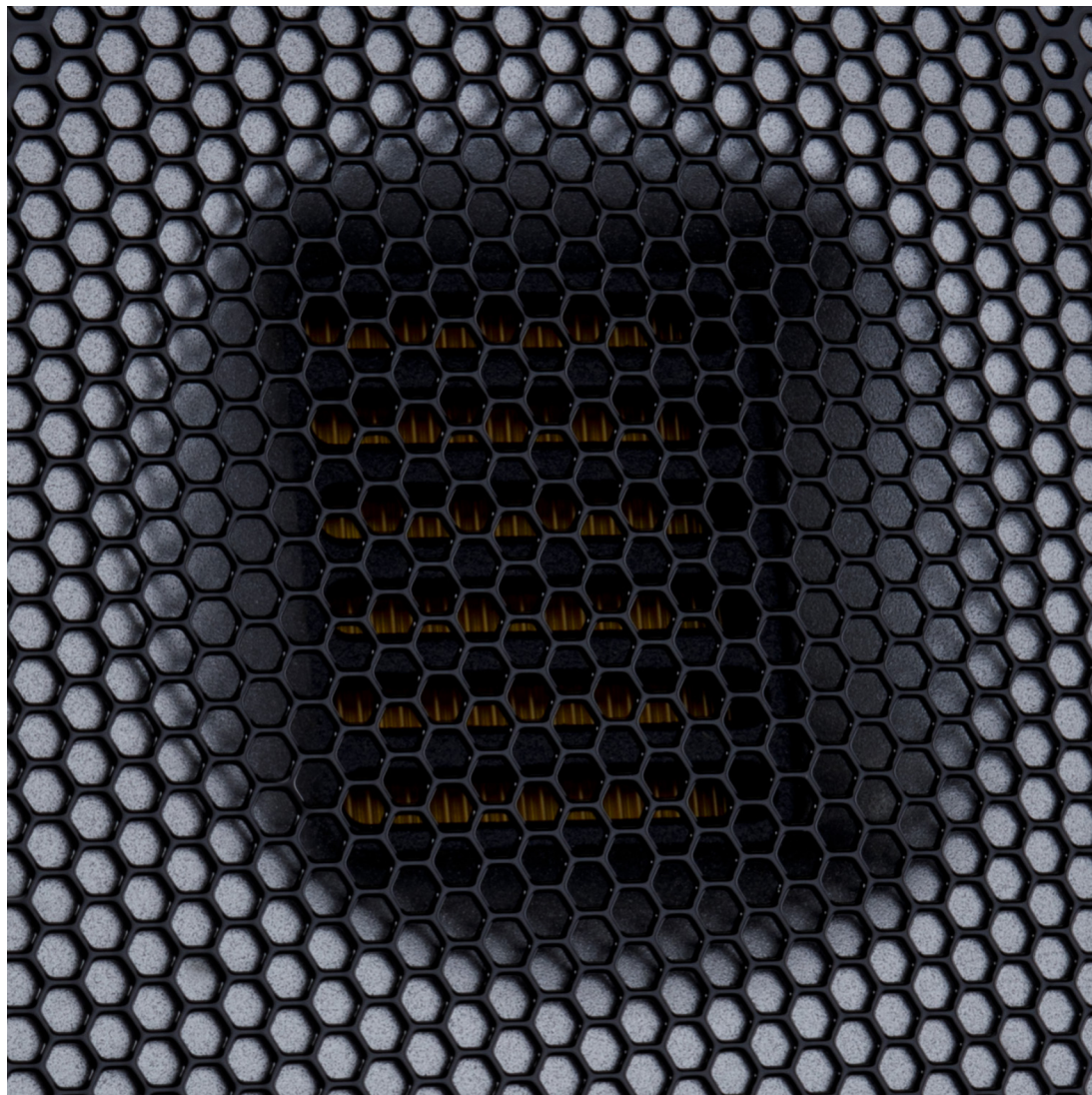


Höchste Präzision für realistischen Klang

Neuer MPD III-Hochtöner

Die Verbesserungen reduzieren Verzerrungen und sorgen für einen gleichmäßigeren Frequenzgang. Und somit für einen klaren und ausgewogenen Klang bei jedem Musikstil.

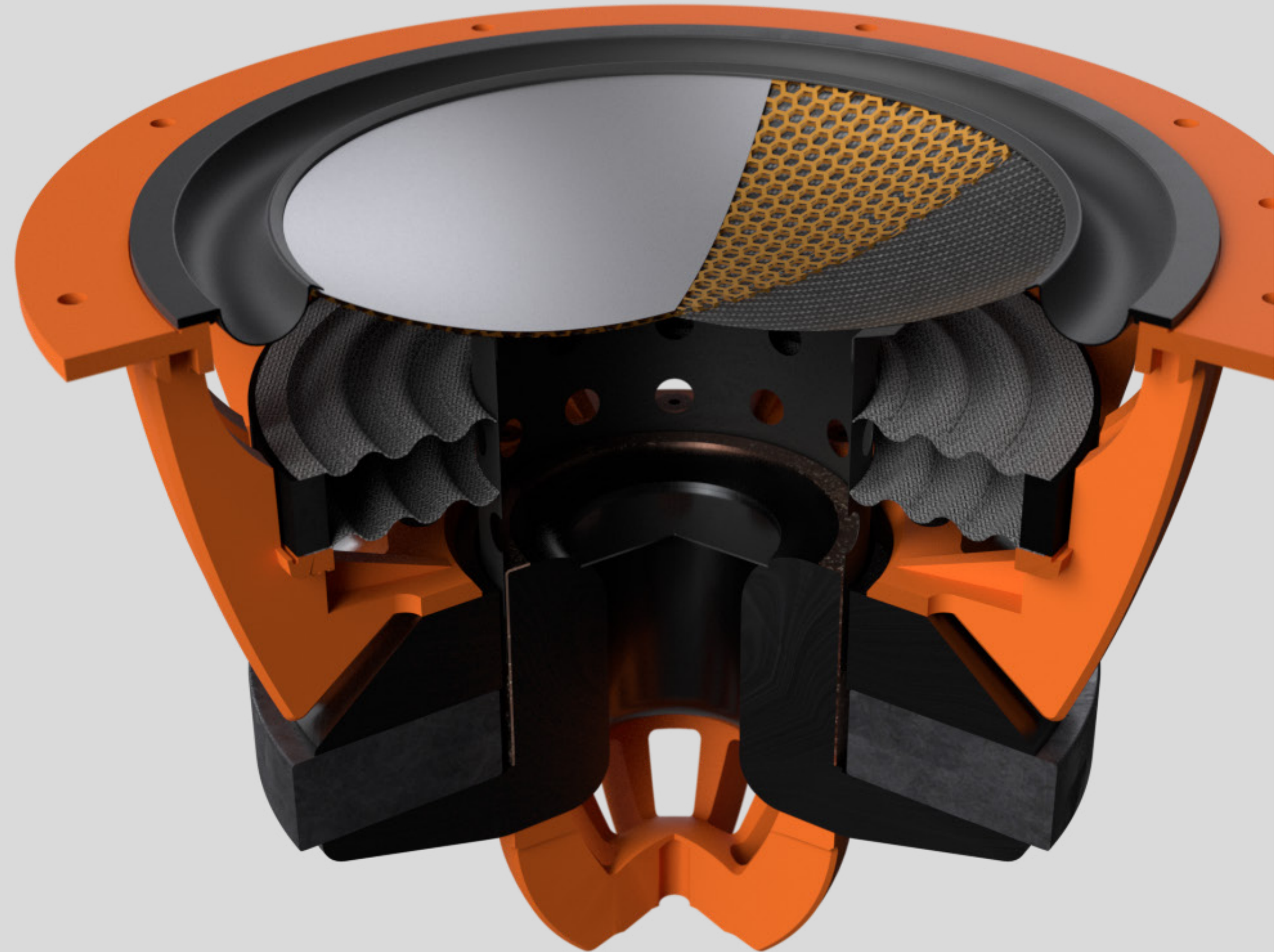
- Entwickelt für den bahnbrechenden Hyphn-Lautsprecher
- Micro Pleated Diaphragm (MPD) erweitert die Bandbreite im Hochton auf >60 kHz (verglichen mit >40 kHz bei typischen AMT-Hochtönern)
- Die quadratische Abstrahlfläche garantiert eine gleichmäßige horizontale und vertikale Richtwirkung für eine nochmals verbesserte Klangbühne
- Optimiertes rückwärtiges Volumen für minimale Welligkeit im hörbaren Frequenzbereich, mit sanftem Anstieg auf der Achse, um jedes noch so kleine Detail hörbar zu machen
- Optimierter Waveguide für eine stabilere Abstrahlcharakteristik und Impedanz, wodurch die Klangbühne weiter verbessert und der Wirkungsgrad maximiert wird



Höchste Präzision

Neue Rigid Diaphragm Technology III (RDT III)

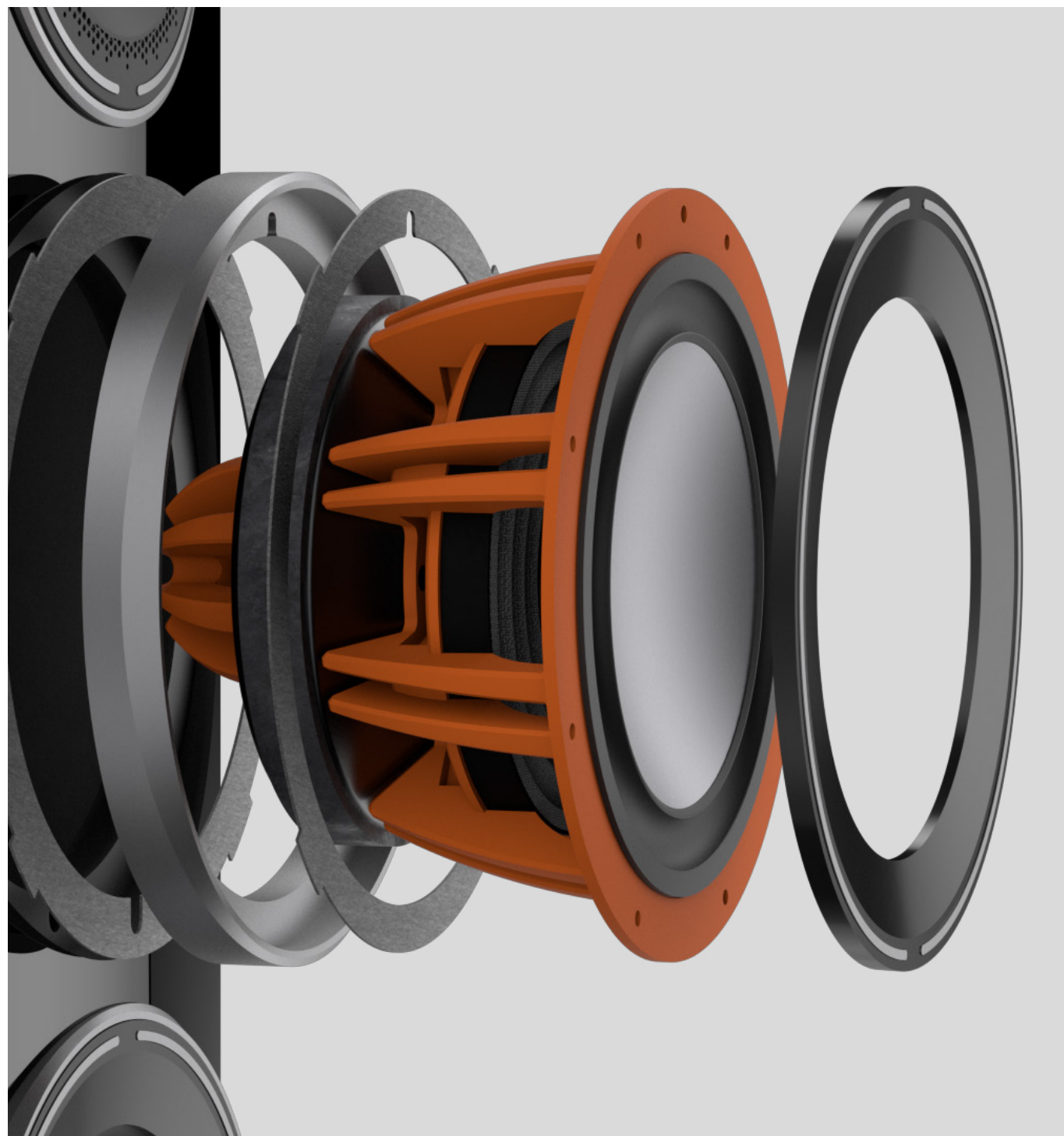
- Die Rigid Diaphragm Technology III (RDT III) weist gegenüber seinem Vorgänger drei Verbesserungen auf
- Eine neue, rückwärtige Schicht aus zwei gleichmäßigen Lagen Karbonfaser, um das Aufbrechen der Membran zu reduzieren
- Optimierte Membrankanten zur Verbesserung des Frequenzgangs der Treiber
- Optimierte Gummisicke zur Reduzierung des Aufbrechens der Membran
- Durch die Kombination der oben genannten Innovationen wird die nutzbare Bandbreite erheblich vergrößert, was eine Optimierung der Frequenzweiche und des letztendlichen Ansprechverhaltens des Lautsprechers ermöglicht. Gerade diese Punkte sind besonders wichtig für die Platinum-Serie.



Cleveres Design, das unter die Haut geht

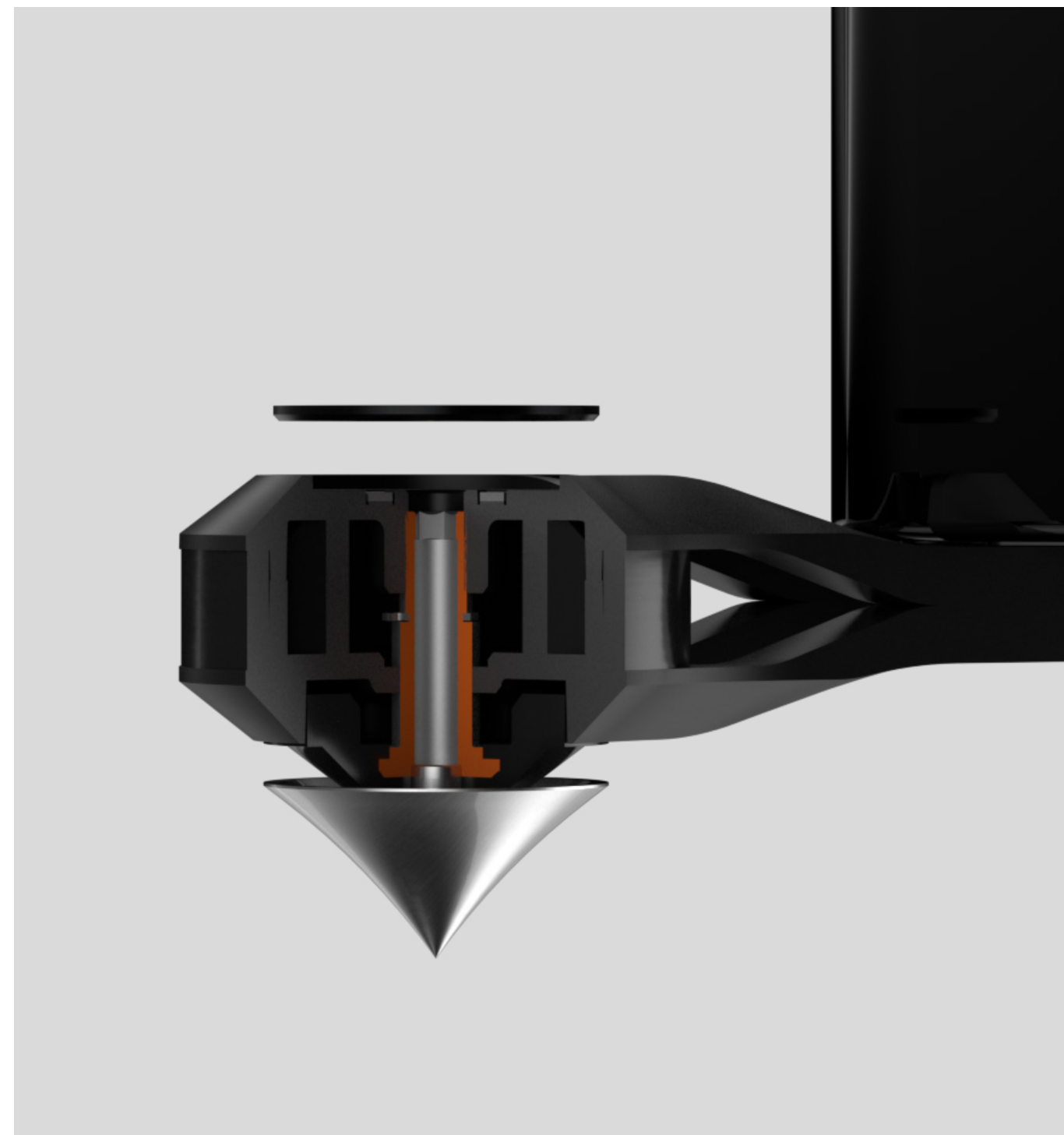
Die Platinum-Serie steht seit jeher für die Entwicklungskompetenz und herausragendes Design von Monitor Audio, und auch die dritte Generation stellt da keine Ausnahme dar. Unser in Großbritannien ansässiges Designteam hat eng mit dem Akustikteam zusammengearbeitet, um eine Ästhetik zu schaffen, die die Qualitäten der Lautsprecher hervorhebt, ohne dass sich die Technologie in den Vordergrund drängt.





Treibereinfassungen aus Aluminium

Die Treiber der Platinum 3G-Serie werden durch individuell gegossene Aluminiumeinfassungen flankiert, wodurch zwischen dem Treiber und dem Gehäuse zwei vollwertige Isolationsschichten entstehen.



Neue Auslegerfüße

Die neuen, sorgfältig konstruierten Platinum-Auslegerfüße stellen eine solide Plattform für die Standlautsprecher dar und bieten gleichzeitig eine elegantere Ästhetik im Vergleich zu einem oftmals eingesetzten klobigen Sockel oder Bodenplatte.



Platinum 300 3G in Ebenholz Pianolack



Platinum 100 3G

Die Platinum 100 3G ist ein kompakter 2-Wege-Lautsprecher mit MPD III-Hochtöner und einem 6"/15 Zentimeter RDT III-Tief-/Mitteltöner. Sie bietet dem Zuhörer ein fesselndes Hörerlebnis aus einem erstaunlich kompakten Gehäuse.



Platinum 200 3G

Die Platinum 200 3G ist eine schlanke und kompakte Drei-Wege-Standbox, die für eine satte, dynamische High-End-Performance mit straffen, kontrollierten Bässen entwickelt wurde. Sie ist mit einem MPD III-Hochtöner, einem 4"/10 Zentimeter RDT III-Mitteltöner und zwei 6"/15 Zentimeter RDT III-Tieftönern ausgestattet.



Platinum 300 3G

Die Kombination aus MPD III-Hochtöner, 4"/10 Zentimeter RDT III-Mitteltöner und zwei 8"/20 Zentimeter RDT III-Tieftönern verleiht der Platinum 300 3G eine außergewöhnliche Bühnenbreite und -tiefe. Als würdiges Flaggschiff der Platinum 3G-Serie ist dieser Lautsprecher ganz einfach der Beste seiner Klasse.



Platinum C250 3G

Der Center-Lautsprecher Platinum C250 3G verfügt über einen MPD III-Hochtöner, einen 3"/7,6 Zentimeter RDT III-Mitteltöner und zwei 6"/15 Zentimeter RDT III-Tieftöner und wurde als perfekter Partner für die anderen Lautsprecher aus der Platinum 3G-Serie entwickelt. Zusammen präsentiert Ihnen dieses System das ultimative Heimkinoerlebnis.

Spezifikationen

Modell	Platinum 100 3G	Platinum 200 3G	Platinum 300 3G	Platinum C250 3G
Prinzip	2-Wege	3-Wege	3-Wege	3-Wege
Frequenzgang (-6dB) Freifeld	37 Hz - >60 kHz	32 Hz - >60 kHz	25 Hz - >60 kHz	48 Hz - >60 kHz
Frequenzgang (-6dB) im Raum	28 Hz - >60 kHz	23 Hz - >60 kHz	17 Hz - >60 kHz	30 Hz - >60 kHz
Wirkungsgrad (2.83v @ 1m)	85 dB	88 dB	88 dB	88 dB
Nominalimpedanz	4 Ohm	4 Ohm	4 Ohm	4 Ohm
Minimalimpedanz	4,0 Ohm @ 180 Hz	4,0 Ohm @ 2,5 kHz	4,0 Ohm @ 3.75 kHz	4,0 Ohm @ 150 Hz
Dauerbelastbarkeit (RMS bei 4 Ohm, rosa Rauschen mit 6dB Crest-Faktor)	150 Watt	300 Watt	400 Watt	300 Watt
Empfohlene Verstärkerleistung (RMS bei 4 Ohm, Musiksignal)	75-300 Watt	150-600 Watt	200-800 Watt	150-600 Watt
Bassprinzip	HiVe II-Bassreflex	HiVe II-Bassreflex	Dual HiVe II-Bassreflex	Geschlossenes Gehäuse
Übergangsfrequenz	LF/HF: 2,85 kHz	LF/MF: 825 Hz MF/HF: 3 kHz	LF/MF: 650 Hz MF/HF: 3 kHz	LF/MF: 850 Hz MF/HF: 3,5 kHz
Bassreflex-Tuningfrequenz	44 Hz	38 Hz	32 Hz	N/A
Treiberkonzept	1 x 6"/15 cm RDT III-Tieftöner 1 x MPD III-Hochtöner	2 x 6"/15 cm RDT III-Tieftöner, 1 x 4"/10 cm RDT III-Mitteltöner, 1 x MPD III-Hochtöner	2 x 8"/20 cm RDT III-Tieftöner, 1 x 4"/10 cm RDT III-Mitteltöner, 1 x MPD III-Hochtöner	2 x 6"/15 cm RDT III-Tieftöner, 1 x 2.5"/6 cm RDT III-Mitteltöner, 1 x MPD III-Hochtöner
Gehäusemaße inklusive Bespannungen und Terminals (H x B x D)	398 x 225 x 325 mm 15.6 x 8.8 x 12.7"	1023,2 (1031,4)* x 368 x 454 mm 40.2 (40.6)* x 14.4 x 17.8"	1112,7 (1120,9)* x 430 x 525 mm 43.8 (44.1)* x 16.9 x 20.6"	225 x 630 x 326 mm 8.8 x 24.8 x 12.8"
Gehäusemaße inklusive Auslegerfüßen und Spikes (H x W x D)	N/A	1039,7 (1047,9)* x 368 x 454 mm 40.9 (41.2)* x 14.4 x 17.8"	1129,2 (1137,4)* x 430 x 525 mm 44.4 (44.7)* x 16.9 x 20.6"	N/V
Gewicht (Stück)	15,2 kg 33 lb 8 oz	35,8 kg 78 lb 14 oz	53,6 kg 118 lb 2 oz	25,4 kg 55 lb 15 oz
Gehäuseausführungen	Schwarz Hochglanz Klavierlack, Ebenholz Klavierlack und Weiß Seidenmatt			
Unverbindliche Preisempfehlung	€ 5.498,- (Paarpreis)	€ 10.998,- (Paarpreis)	€ 13.998,- (Paarpreis)	€ 4.749,- (Stückpreis)

Erfahren Sie mehr über die Platinum 3G-Serie unter:
www.monitoraudio.com/de/platinum/



Monitor Audio Ltd.
24 Brook Road
Rayleigh, Essex
SS6 7XJ
England
Tel: +44 (0)1268 740580
Email: info@monitoraudio.group

monitoraudio.com/de