

Debut PRO S

Debut PRO mit 10" S-Shape Tonarm

- **NEU** voreingestellter Pick it S2 C Tonabnehmer
- **NEU** 10" S-Shape Aluminium Tonarm
- **NEU** SME Headshell Stecker
- **NEU** größeres MDF Gehäuse für 10" Tonarm
- **NEU** Aluminium Sub-Teller
- Einstellbarer VTA
- Präzisions Aluminiumteller mit TPE Dämpfung
- Motoraufhängung mit verbesserter Dämpfung
- Höhenverstellbare Füße aus Aluminium
- Elektronischer Geschwindigkeitsschalter
- Präzisions Riemenantrieb mit Motorsteuerung
- 8x handlackiertes MDF Chassis
- Semi-symmetrisches Phonokabel mit Metallstecker
- Vergoldete Cinch/RCA Buchsen
- Record Puck E inkludiert
- Staubschutzhaube inkludiert
- Handmade in Europe

Satin: ●

Geschw.: 33, 45/(78) (elektr. Umschaltung)

Antriebsprinzip: Riemenantrieb mit elektr. Steuerung

Plattenteller: 300mm, Druckguss Aluminiumteller mit TPE Dämpfung und Filzmatte

Hauptlager: hochpräzisions Edelstahl-Achse in Bronzebuchse

Wow & flutter: 33: +/-0,16%; 45: +/-0,14%

Geschw. Abweichung: 33: +/-0,40%; 45: +/-0,50%

Signal- Geräuschabstand: 68dB

Tonarm: 10" S-Shape Aluminium; SME Stecker

Effektive Tonarmlänge/-masse: 254 mm / 8 g

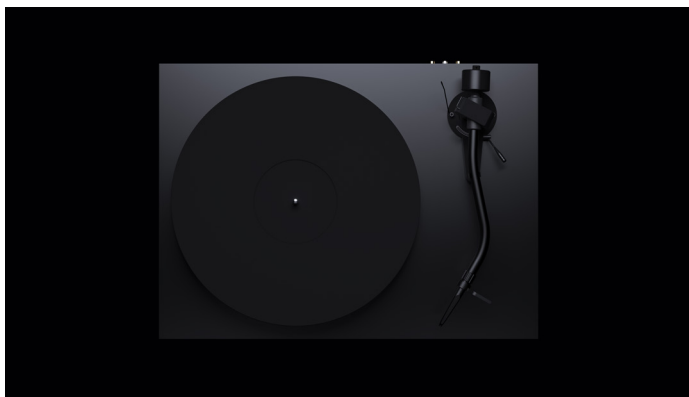
Überhang: 16mm

Inkludiertes Zubehör: 15V DC / 0,8A Netzteil, Abdeckhaube, 78RPM Riemen, 7" Singleadapter, Record Puck E

Stromverbrauch: 4W / 0W Standby

Maße: 462 x 145 x 345mm (BxHxT)

Gewicht: 7 kg netto

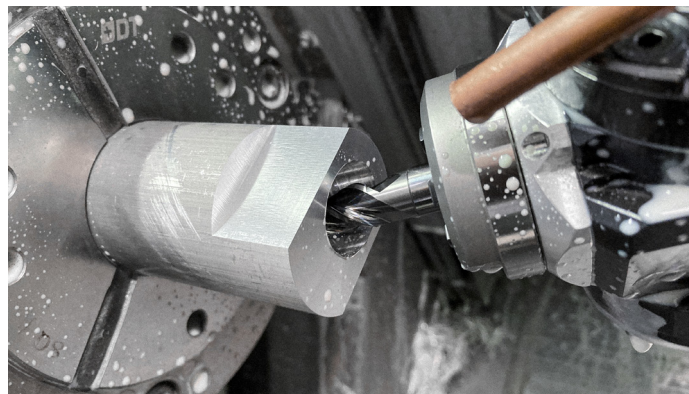


Perfekt in Form

Unser neuer Debut PRO S setzt die PRO-Serie mit Stil fort. Wir sind unserer Philosophie gefolgt und haben einen Plattenspieler entwickelt, der das bewusste Musikhören fördert. Die manuellen Bedienelemente laden den Hörer zur Interaktion mit dem Plattenspieler ein. Die musikalische Belohnung folgt der taktilen Erfahrung. Keine unnötigen Schalter, LEDs oder Beschriftungen lenken vom Wesentlichen ab.

Unser neuer S-Shape 10"-Aluminiumtonarm mit dem PRO-typischen CNC-gefrästen Vollaluminium-Präzisionslager eröffnet Ihnen neue Möglichkeiten. Wenn Sie verschiedene Tonabnehmer auf Ihrem Plattenspieler verwenden möchten, ist unser Debut PRO S mit SME-Anschluss genau das Richtige für Sie. Da der Tonarm voll justierbar ist, können Sie noch tiefer in den Klang des Plattenspielers eindringen und experimentieren. Es gibt keine Grenzen!

Der Debut PRO S wird in Europa aus hochwertigen Materialien handgefertigt. Seine komplett schwarz satinierten, handlackierten Teile machen diesen Plattenspieler zu einem Blickfang in jedem Wohnzimmer.

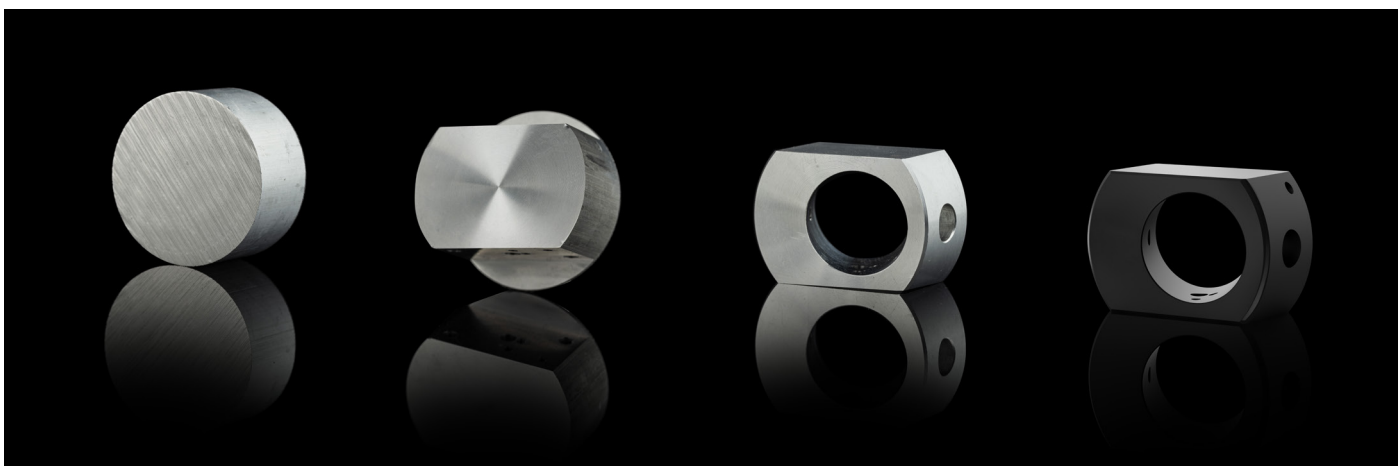


CNC Aluminium-Metall Teile

Werfen Sie einen genaueren Blick auf unseren neuen Debut PRO S. Sie werden keine Hohlräume oder Kunststoffteile finden. Wir verwenden ausschließlich hochwertige Aluminiumteile, um die bestmögliche Klangqualität zu gewährleisten.

Die präzisen CNC-Frästeile sind optisch perfekt aufeinander abgestimmt und verhelfen dem Debut PRO S zu seinem modernen, schlichten und beispiellosen Design.

Die satinschwarze Lackierung der Aluminiumteile ergibt ein wunderschönes, herausragendes Finish.



10" Aluminium S-Shape Tonarm

Dieser Aluminium-Tonarm sorgt für eine hervorragende Dämpfung und die Länge von 10" ermöglicht eine perfektes Abtasten der Schallplattenrinne mit minimalem Spurfehler, insbesondere zu den inneren Rillen hin.

Im Vergleich zu einem geraden Tonarm erhöht sich durch die S-Form die effektive Masse des Tonarms, was ideal ist, wenn man auf schwerere MC-Tonabnehmer aufrüsten möchte.



Einstellbarer VTA & Azimut

Mit dem neuen Tonarm des Debut PRO S können sowohl der Azimut als auch die Tonarmhöhe (VTA) eingestellt werden. Die Tonarmhöhe kann durch Lösen der beiden Madenschrauben stufenlos eingestellt werden.

Diese Einstellungen des Debut PRO S geben Ihnen die Möglichkeit, den Tonarm anzupassen, so dass Sie verschiedene Matten oder Tonabnehmer verwenden können, und dabei immer die beste Klangqualität zu erzielen.

Immer die perfekte Drehzahl

Die mit Präzision elektronisch gesteuerte Geschwindigkeit garantiert die genauesten und stabilsten Drehzahlen. Die Geschwindigkeit kann mit dem Kippschalter einfach umgestellt werden. Mit dem mitgelieferten Rundriemen für 78 U/min können Sie auch Ihre Schellackplatten anhören.

Mit dem diamantgeschliffenen Aluminium Sub-Teller können wir eine erhöhte Drehzahlgenauigkeit gewährleisten. Außerdem wird dem gesamten Plattenteller und Antriebssystem mehr Masse hinzugefügt, was zu einer zusätzlichen Dämpfung von Geräuschen und unerwünschten Resonanzen führt.



Der bedämpfte Plattenteller

Der Aluminium-Plattenteller wird mittels Druckgussverfahren hergestellt und in einem weiteren Arbeitsschritt nochmals nachbearbeitet und präzisionsgewichtet um einen perfekten Plattenteller zu erhalten.

Das schwere Aluminium Plattenteller besitzt einen Ring aus TPE (thermoplastisches Elastomer) an der Innenseite welcher hilft Resonanzen vollständig zu dämpfen und damit die Gleichlaufschwankungen minimiert.