



X8 Special Edition

Mass-Loaded High-End Plattenspieler

Farboptionen: ●

- **NEU** spezielle Metallic-Edition
- **NEU** voreingestelltes Ortofon Quintet Black
- Mass-Loaded 15 kg Riemenantrieb Plattenspieler
- Pro-Ject 9cc Evolution Carbon Tonarm
- Schweres MDF Gehäuse
- Präzise ausbalanciert, gedämpfter 5,1 kg Aluteller
- Invertiertes Plattentellerlager mit Edelstahlspindel und Keramikballspitze, magnetunterstützt
- Elektronische Geschwindigkeitskontrolle 33/45 U/Min
- In Kugellager der Qualität ABEC 7 gelagerte Edelstahlschneiden bilden invertiertes Kardan-Tonarmlager
- Höhenverstellbare Metallfüße mit TPE-Dämpfung
- Hochwertiges 5P, semi-symmetrisches Phonokabel
- True Balanced 5P XLR Kabel separat erhältlich
- Inklusive Staubschutzhaube
- Handmade in Europe

Geschwindigkeiten: 33 / 45 (elektronische Umschaltung)

Inkl. Phono Kabel: Connect it E 5P -> RCA, 1.23m

Aluminiumfüße: höhenverstellbar & TPE gedämpft

Plattenteller: massives 5,1 kg gedreht aus Aluminium

Plattentellerlager: invertierte Edelstahlspindel mit Keramikballspitze, magnetunterstützt

Geschw. Abweichung: 33: $\pm 0,11\%$; 45: $\pm 0,09\%$

Wow & flutter: 33: $\pm 0,11\%$; 45: $\pm 0,10\%$

Signal- Geräuschabstand: 73dB

Tonarm: 9" einteiliger Carbon-Tonarm

Effektive Tonarmlänge/-masse: 9" (230 mm) / 8,5 g

Überhang: 18 mm

Inkl. Zubehör: Staubschutzhaube, 7" Singleadapter, Filzmatte, 15V / 0,8A DC Netzteil

Stromverbrauch: 5W / 0,3 W Standby

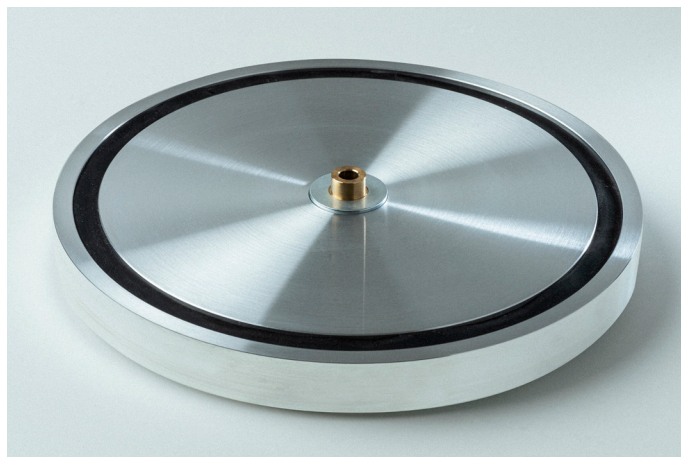
Maße, Haube geschlossen: 465 x 150 x 350 mm (B x H x T)

Maße, Haube geöffnet: 465 x 415 x 420 mm (B x H x T)

Gewicht: 15 kg

Mass-Loaded High-End Plattenspieler mit X9/X10 Features

Der X8 ist eine echte High-End-Lösung mit wichtigen technischen Merkmalen vom Xtension 9 und 10. Für den neuen, sensationell günstigen Preis erhalten Sie den 5,1kg schweren, TPE-gedämpften Plattenteller, der aus einem einzigen Stück Aluminium präzisionsgedreht und ausgewuchtet wird. Er wird von einem Neodym-Magneten getragen, der die Belastung des Lagers verringert. In Anbetracht des massiven Plattentellers führt dies zu einer reibungslos rotierenden Basis für Ihre Vinylschätze und einer perfekten Geschwindigkeitsstabilität.



Das massive MDF-Chassis und der erstklassige Pro-Ject 9cc EVO Carbon-Tonarm finden sich auch am X8.

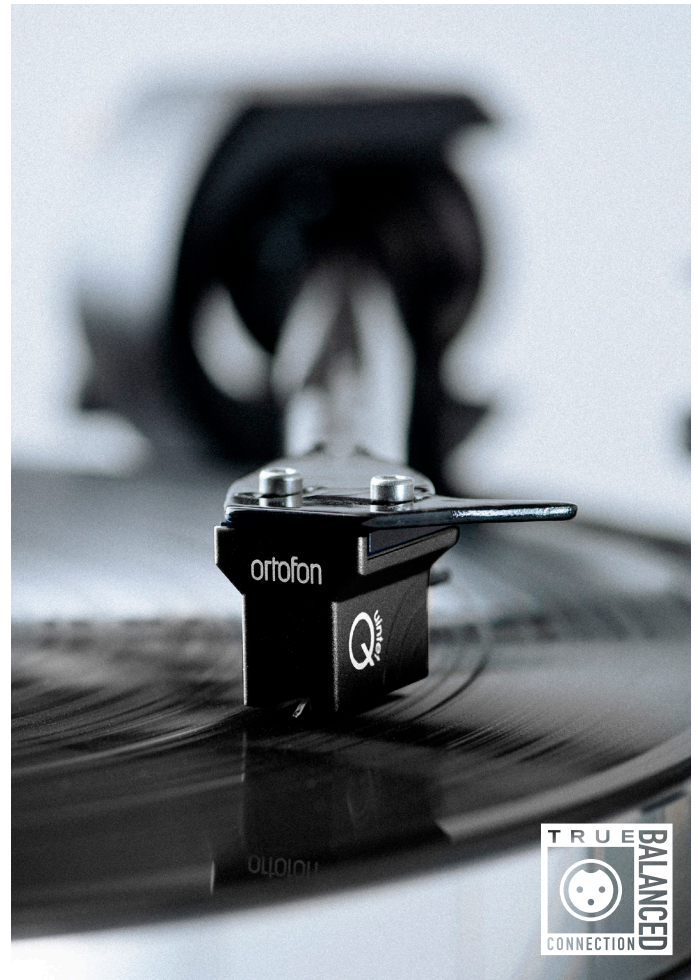
Die größten Unterschiede zum X9 und X10 sind die Oberseite des Plattentellers und die Magnetfüße. Anstelle der aufgeklebten Vinyl-Oberseite haben wir uns für die Verwendung einer Filzmatte entschieden. Beim Xtension 9 und 10 kann man aufgrund der Vinyl-Oberfläche nicht wirklich mit verschiedenen Matten experimentieren. Der X8 bietet diese Möglichkeit der Individualisierung und bietet so ein paar extra Optionen, den Klang nach Ihren Wünschen zu gestalten.



Die neuen FüÙe sind nach wie vor aus Aluminium und höhenverstellbar. Die magnetische Dämpfung wurde durch eine TPE Technologie ersetzt, die den X8 sehr effektiv vom Untergrund entkoppelt. Dies ist eine großartige Wahl, wenn Budget eine größere Rolle spielt, da die neuen FüÙe schneller und einfacher handzuhaben sind und auch weniger Wartung erfordern.

Was ist True Balanced Connection?

Natürlich bieten wir in dieser Preisklasse einen MC Tonabnehmer an, der den Plattenspieler auch für vollsymmetrische Phonoanschlüsse bereit macht. Der X8 wird mit einer 5-poligen Ausgangsbuchse und mit unserem halbsymmetrischen Standardkabel Connect it E 5P -> RCA geliefert. Wenn Sie ihn auf unsere vollsymmetrische 5P-zu-XLR-Version (separat erhältlich) aufrüsten und eine symmetrische Phonostufe wie unsere Phono Box DS3 B oder eine unserer RS/RS2-Phonostufen verwenden, sind Sie für das True Balanced-Erlebnis voll gerüstet. Dies führt zu mehr Dynamik, weniger Grundrauschen und einem verbesserten Signal-Geräuschabstand. Sie können sich das so vorstellen, als ob Sie Teile Ihrer Musik hören, die vorher buchstäblich nicht da waren.



Inkl. Connect it Phono E 5P/RCA: Semi-symmetrisches Premium Phonokabel



Connect it Phono DS 5P/XLR: separat erhältliches Upgrade-Kabel für True Balanced Phono-Verbindungen